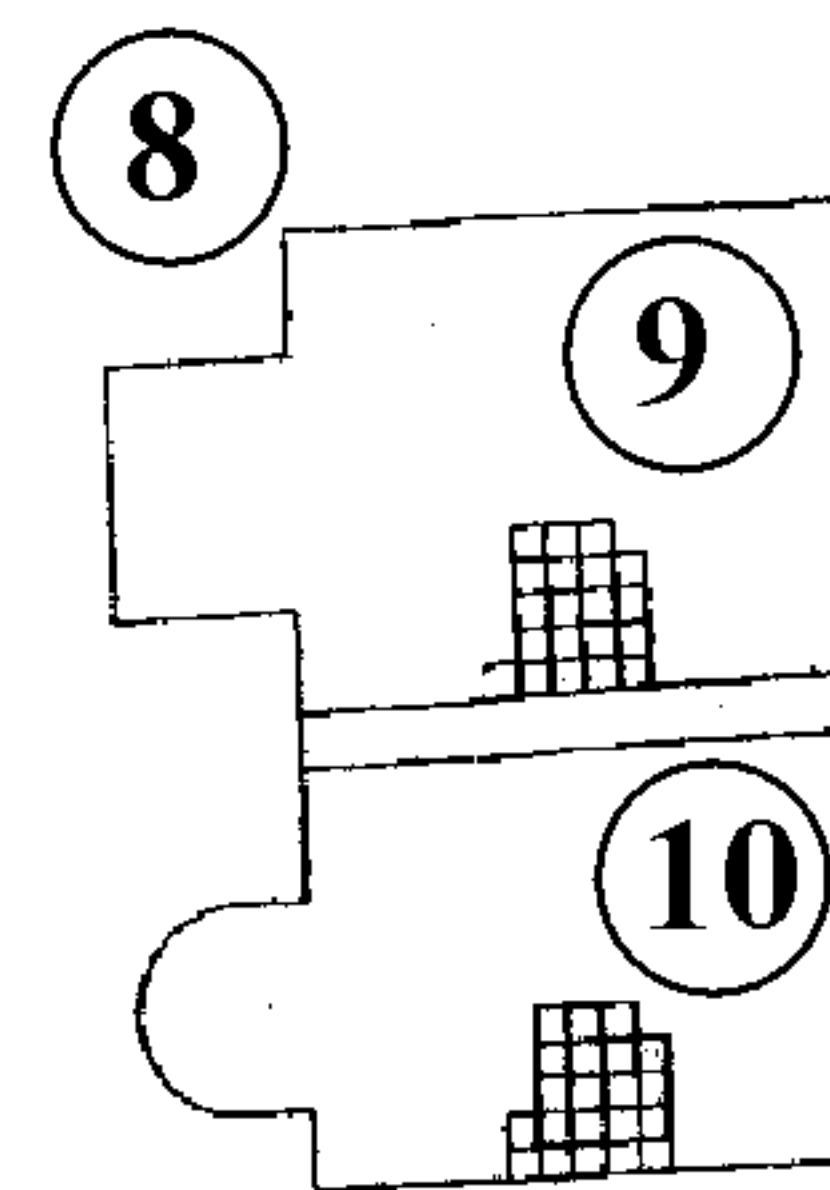
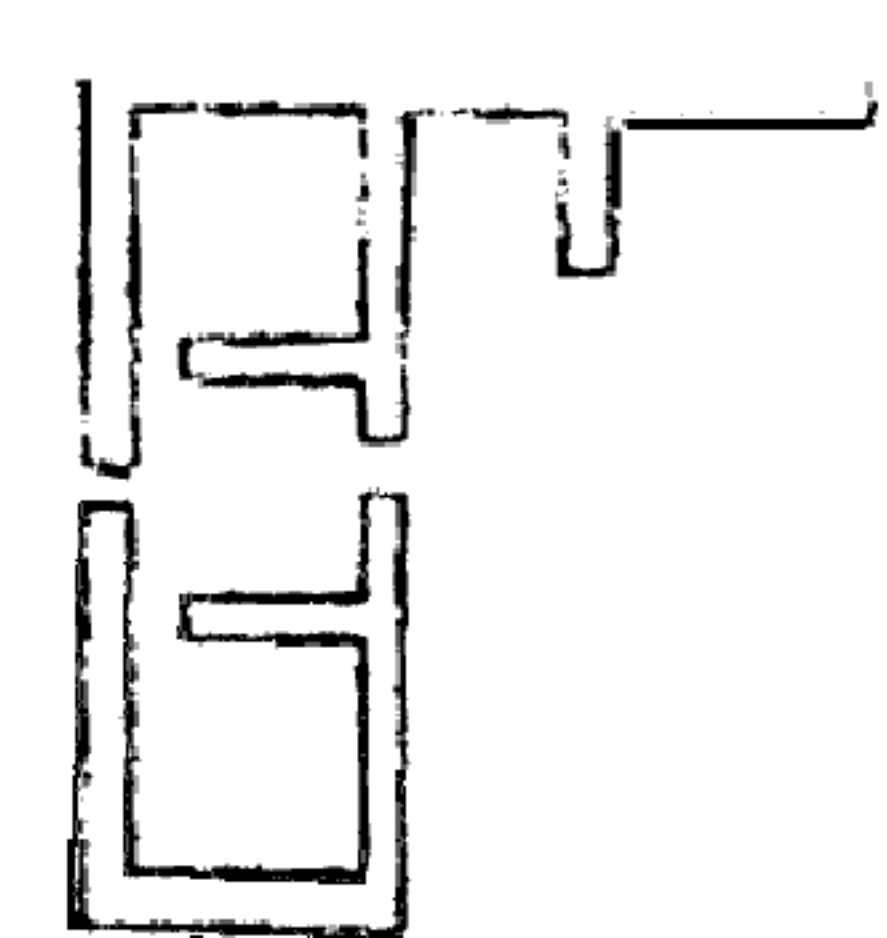
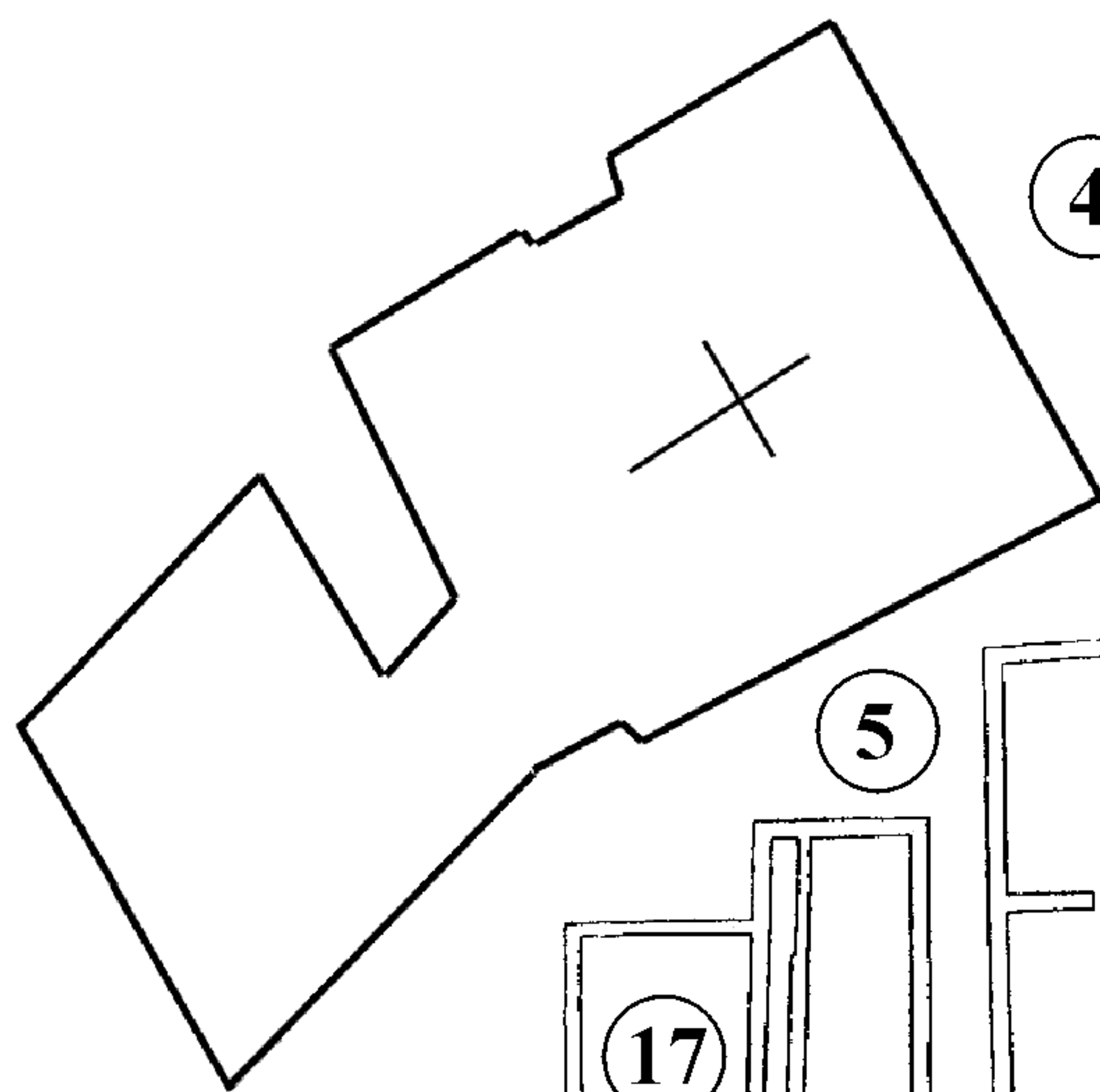
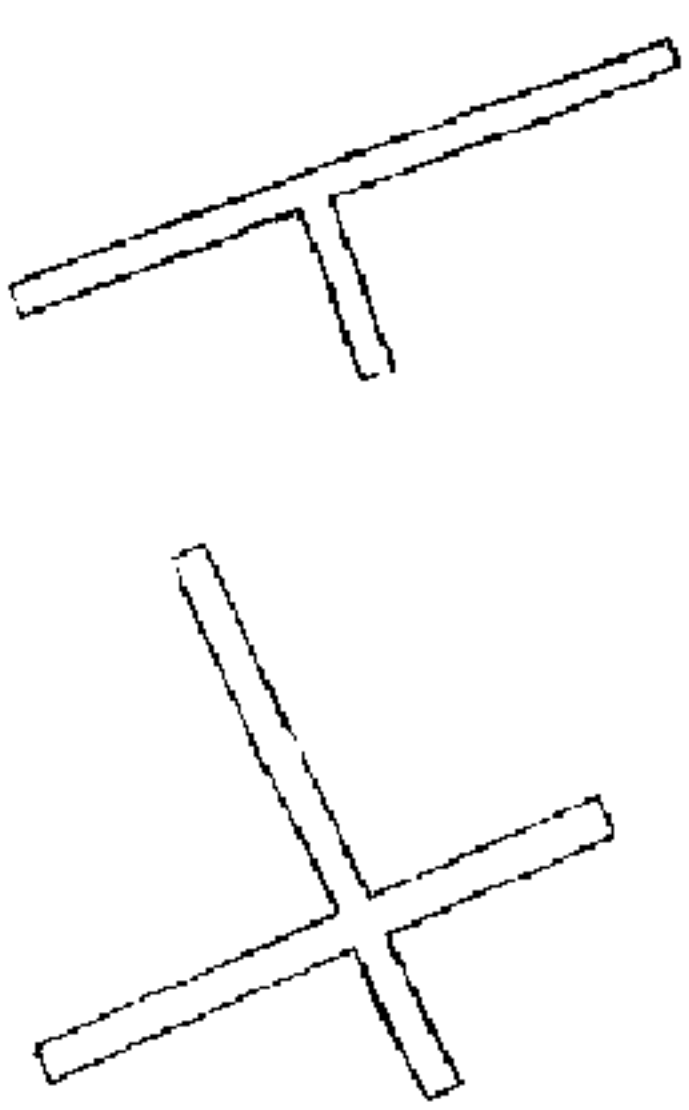
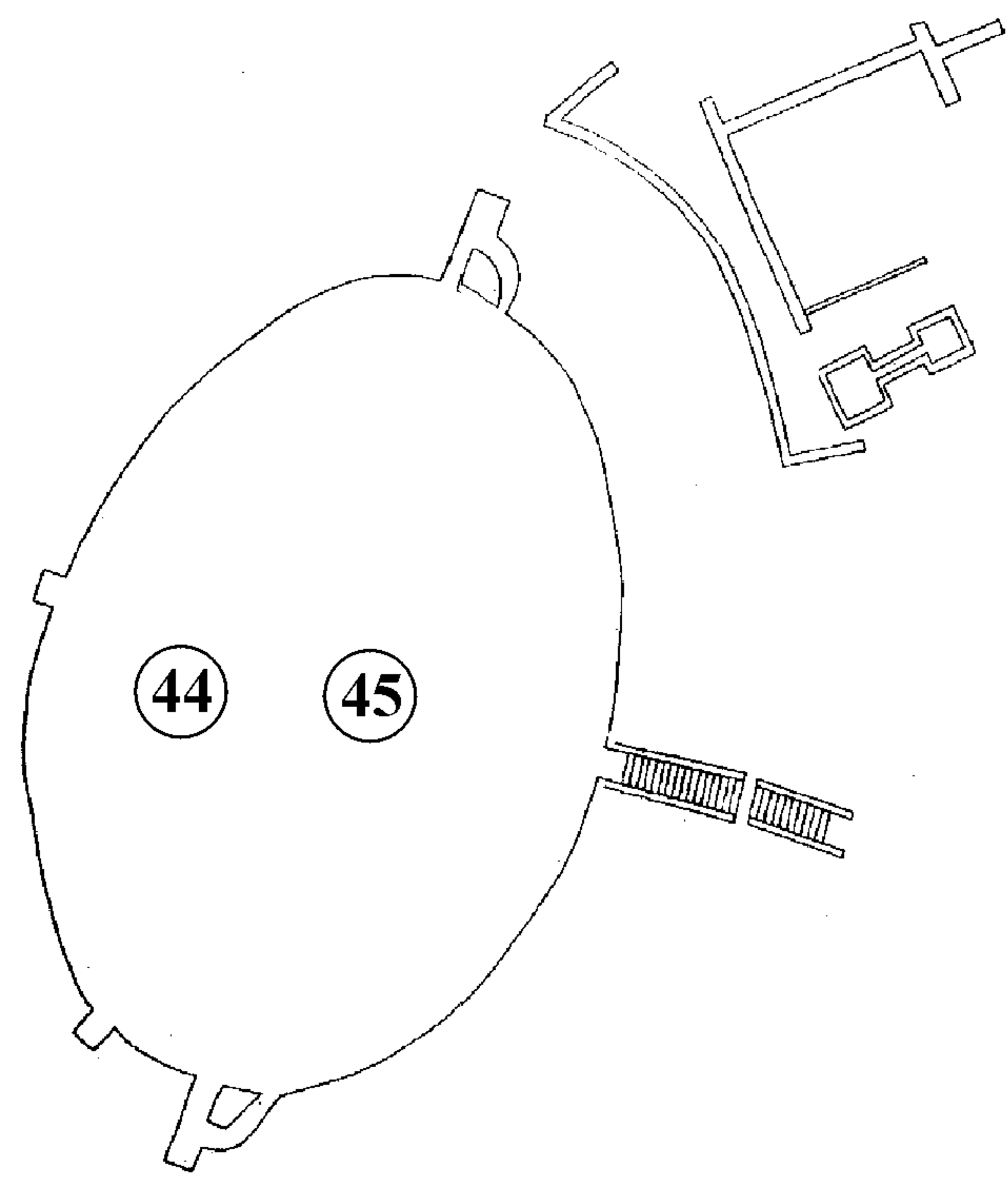


1 2

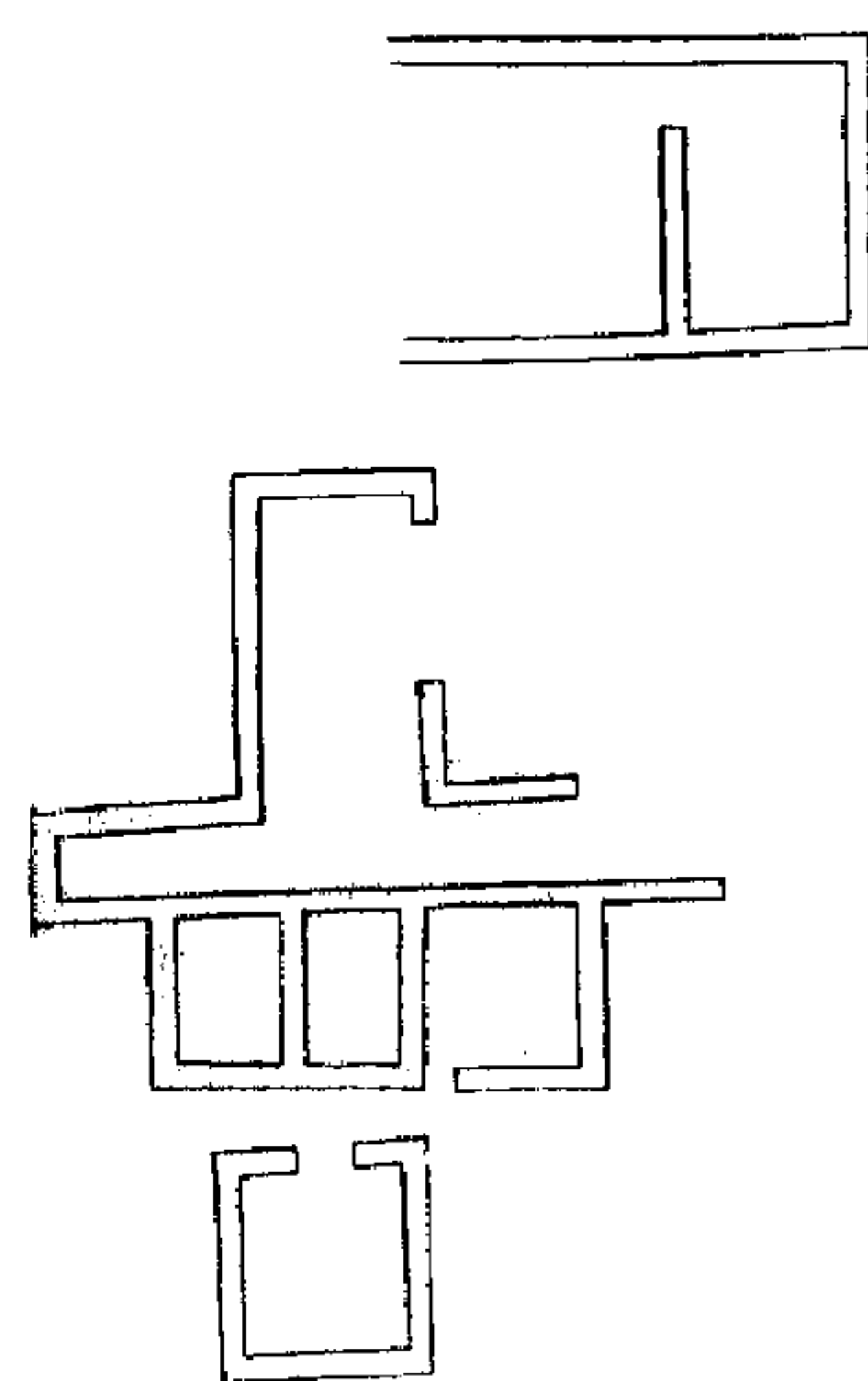
# VELEIA

3



6

14



23

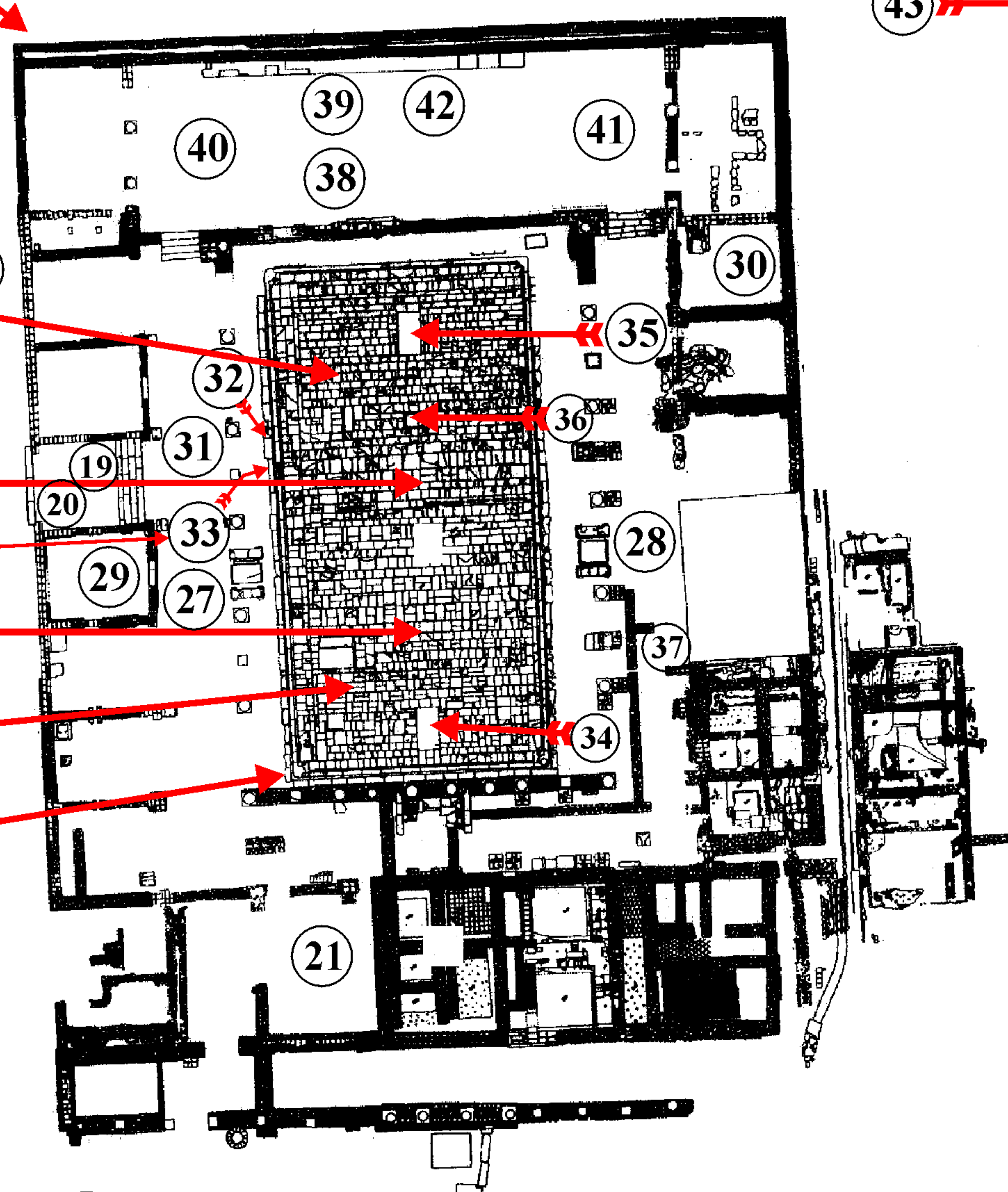
18

25

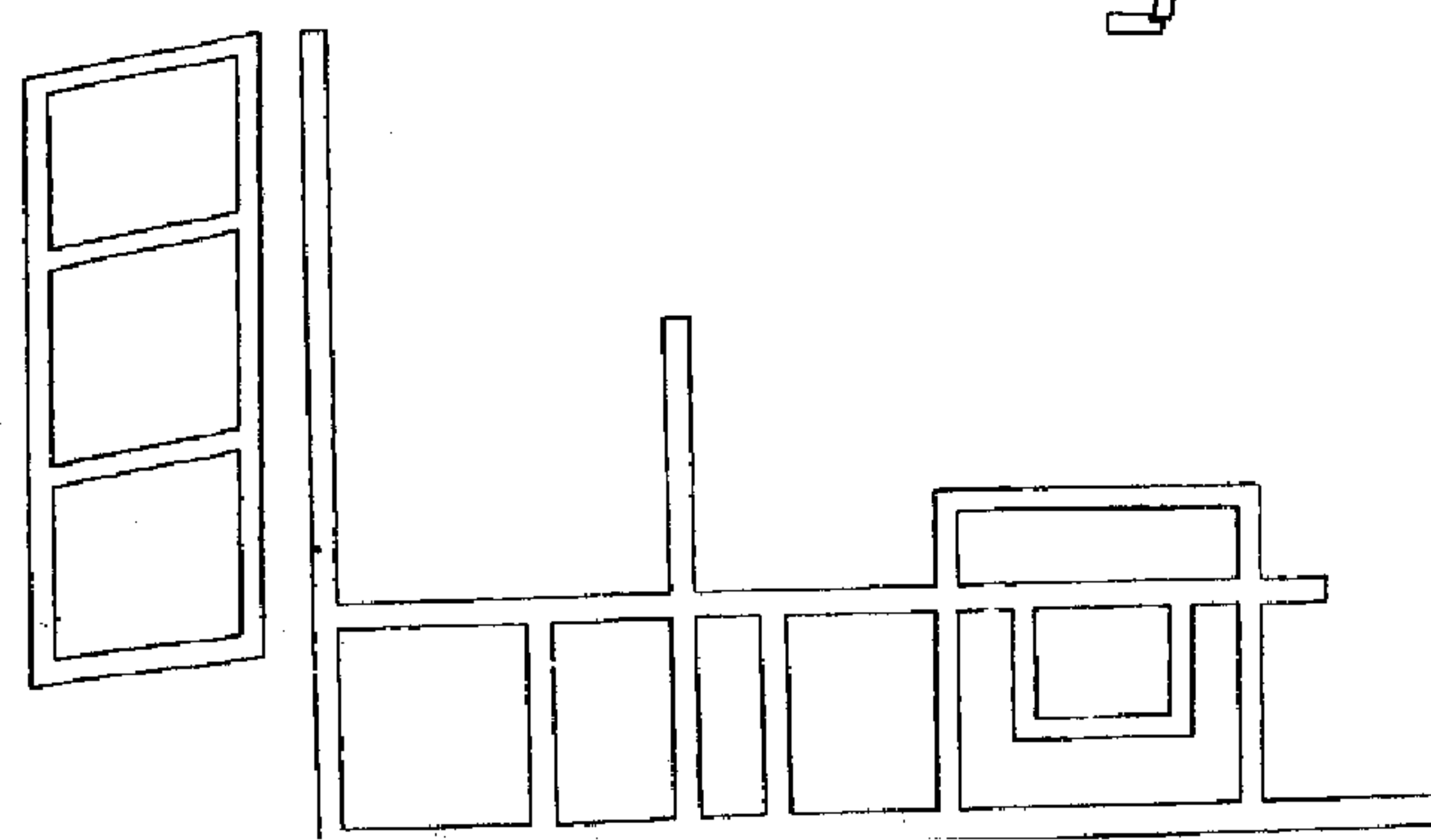
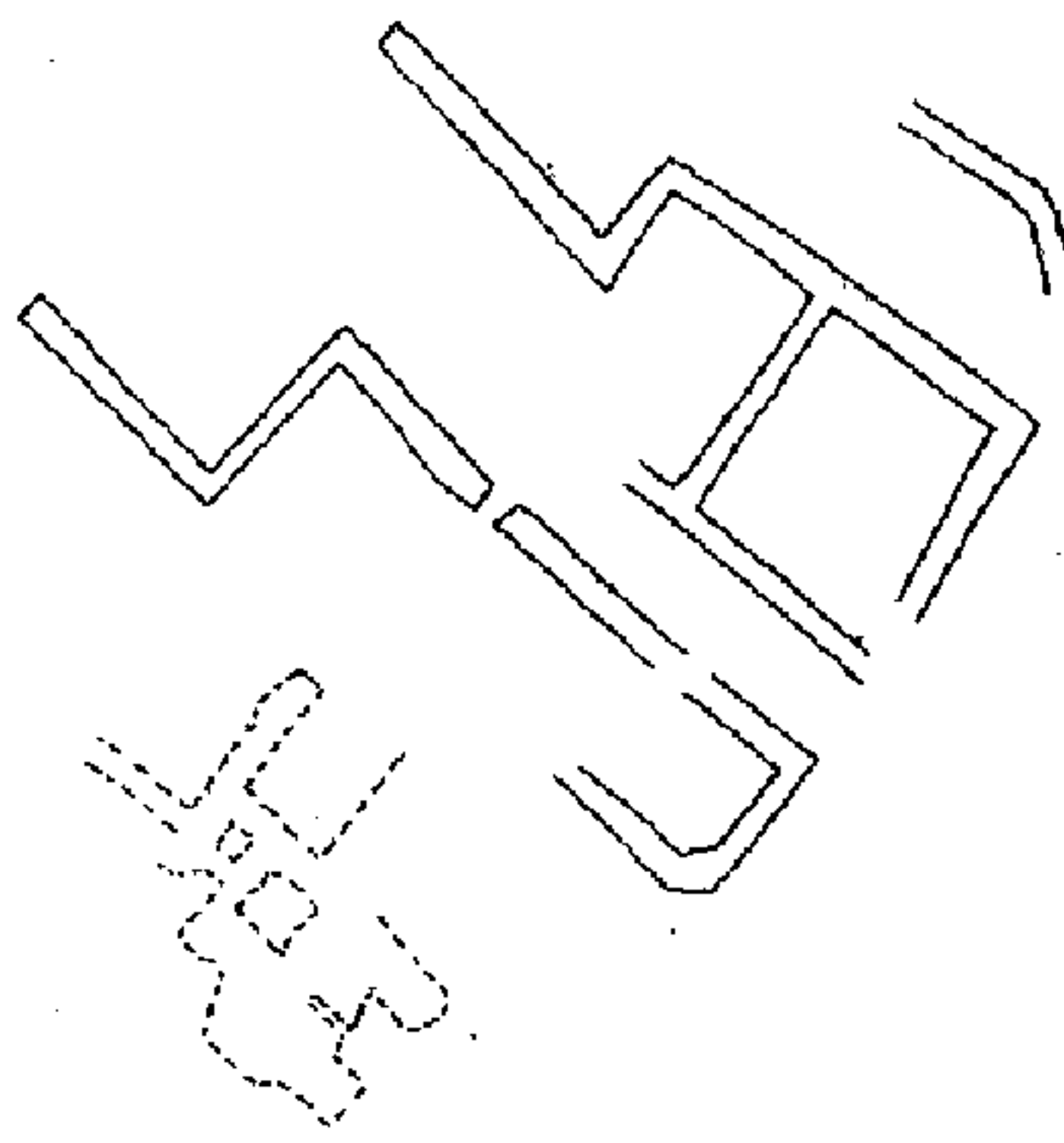
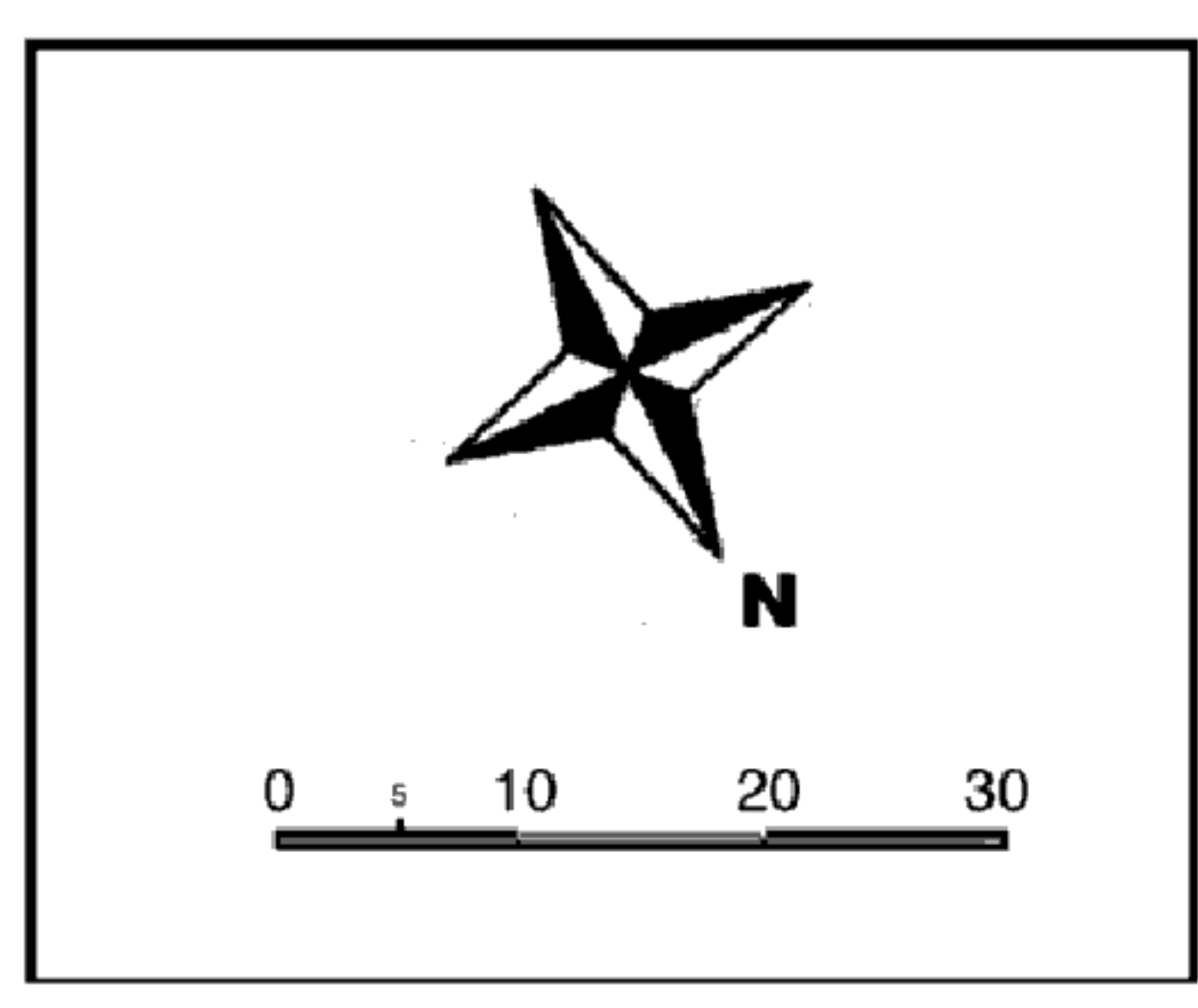
24

22

26



(...) Il vir (iterum) gratui[to(...)] factus, forum] lamini s (...) d(e) p(ecunia) s(ua) stravit



46 47

- |   |  |   |  |
|---|--|---|--|
| <p>1. Veleia / sito<br/>2. Veleia / collegamenti viari<br/>3. Veleia / entrata al sito<br/>4. La pieve di Macinesso<br/>5. Il "prato" dei primi scavi (e il quartiere d'abitazioni meridionale)<br/>6. Il Foro dall'alto<br/>7. Via meridionale (<i>cardo</i> orientale)<br/>8. Terme<br/>9. Terme / <i>caldarium</i><br/>10. Terme / <i>tepidarium</i><br/>11. Terme / <i>frigidarium</i><br/>12. <i>Thermopolium</i> / struttura<br/>13. <i>Thermopolium</i> / il "banco"<br/>14. Via porticata meridionale (<i>decumana</i> meridionale)<br/>15. Domus "del cinghiale" / <i>ostium</i></p> | <p>16. Domus "del cinghiale" / <i>atrium</i><br/>17. Domus "del cinghiale" / <i>peristylum</i> (?)<br/>18. Via sopraelevata orientale<br/>19. Il Foro<br/>20. Il Foro / l'ingresso orientale<br/>21. Il Foro / l'ingresso monumentale (?)<br/>22. Il Foro / l'area meridionale<br/>23. Il Foro / l'area settentrionale<br/>24. Il Foro / la <i>platea</i> verso sud<br/>25. Il Foro / la <i>platea</i> verso nord<br/>26. Il Foro / la <i>platea</i>: lo scolmatore delle acque piovane<br/>27. Il Foro / la <i>mensa</i> orientale<br/>28. Il Foro / la <i>mensa</i> occidentale<br/>29. Il Foro / le <i>tabernae</i> a est<br/>30. Il Foro / i magazzini e le aree di servizio a ovest</p> | <p>31. Il Foro / cippi onorari - Sabina Tranquillina<br/>32. Il Foro / cippi onorari - Probo<br/>33. Il Foro / pavimentazione e iscrizione plateale di Lucilio Prisco<br/>34. Il Foro / base equestre di Vespasiano<br/>35. Il Foro / base equestre di Claudio<br/>36. Il Foro / cippi onorari - <i>Numen</i> dell'imperatore<br/>37. Il portico occidentale del Foro<br/>38. La <i>Basilica</i><br/>39. La <i>Basilica</i> / vista da nord<br/>40. La <i>Basilica</i> / struttura generale - verso oriente<br/>41. La <i>Basilica</i> / struttura generale - verso occidente<br/>42. La <i>Basilica</i> / struttura generale - la parete del "ciclo giulio-claudio"<br/>43. La direzione degli scavi ottocenteschi (Antiquarium)<br/>44. Il "Cisternone" / verso est</p> | <p>45. Il "Cisternone" / verso ovest<br/>46. Il <i>Capitolium</i><br/>47. Le sepolture private</p> |
|---|--|---|--|